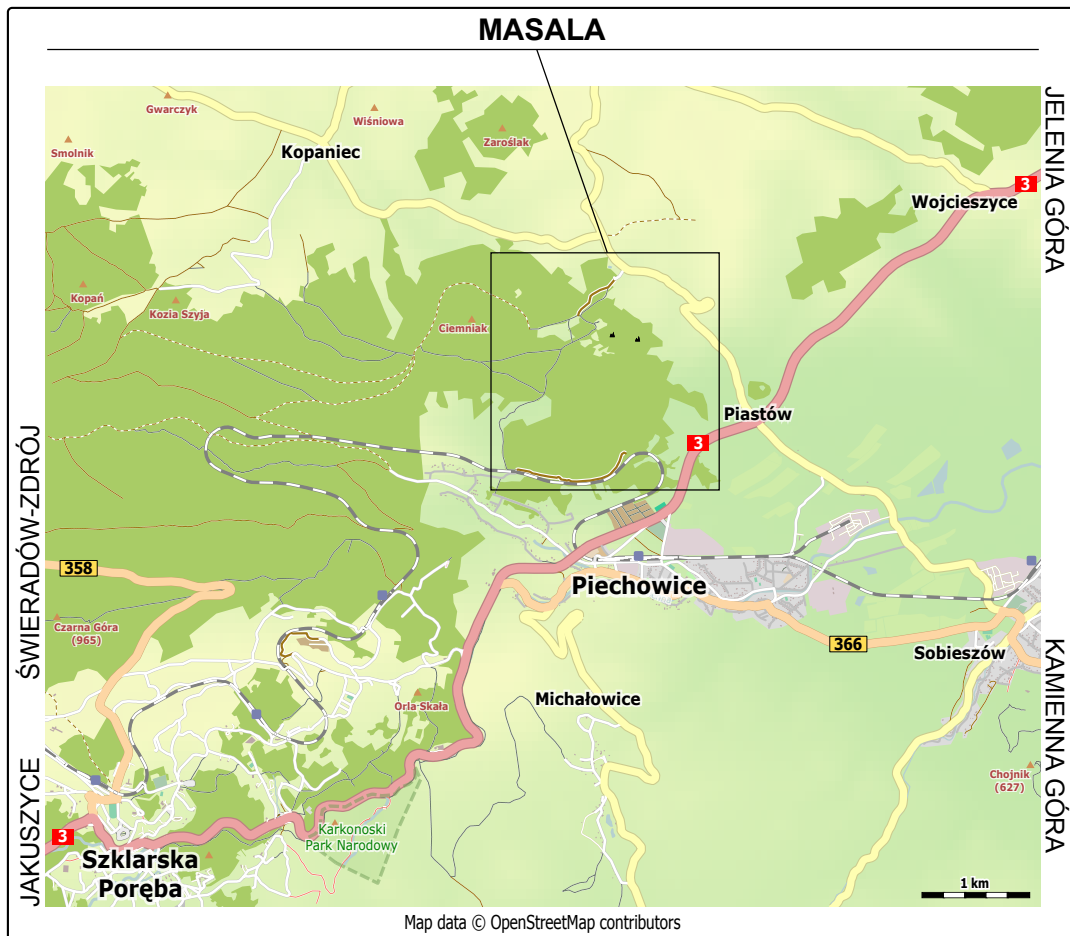


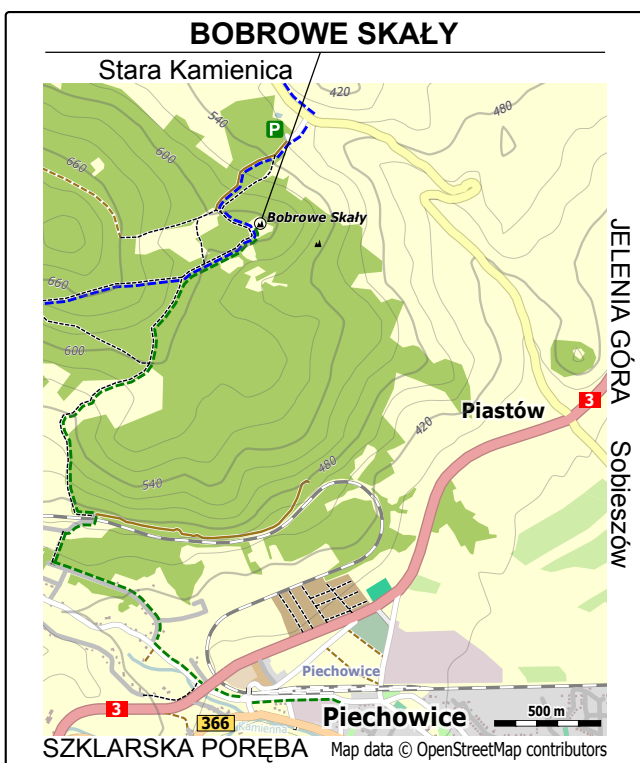
MASALA

Kierujemy się do miejscowości Piechowice niedaleko Szklarskiej Poręby. Jadąc od strony Jeleniej Góry, tuż przed Piechowicami, skręcamy w prawo w miejscowości Piastów. Następnie jedziemy 2,5 km mijając po drodze ciasne serpentyny i skręcamy w lewo w ulicę Wolską. Przejeżdżamy ją całą pod górę i na końcu asfaltu po prawej parkujemy na niewielkim placu w lesie.

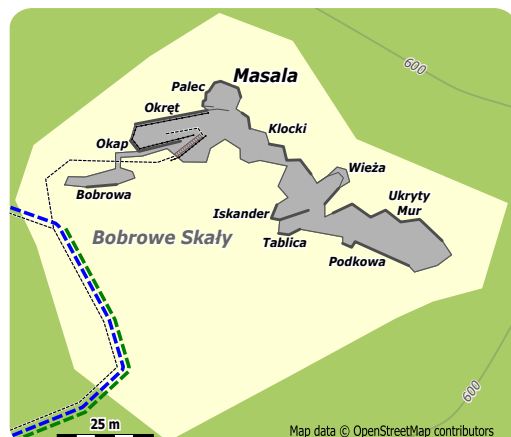
Odległości od centrum miast: Bolesławca – 53 km, Jeleniej Góry – 13,5 km, Szklarskiej Poręby – 12 km



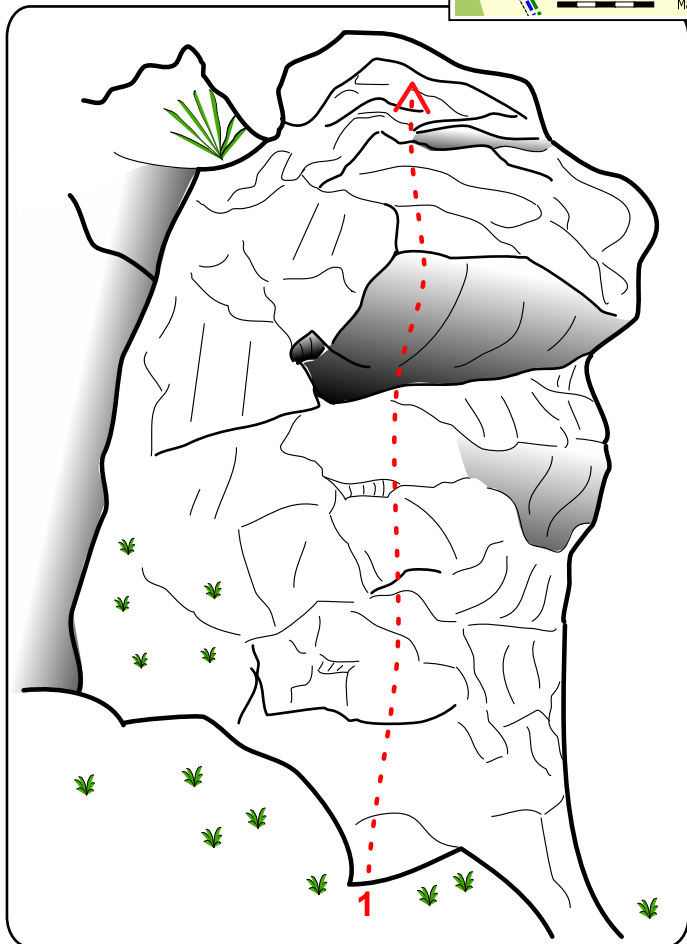
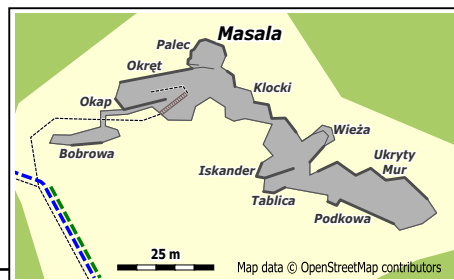
Z miejsca postojowego podchodzimy pod górę około 700 m kamienistą leśną drogą za znakami niebieskiego szlaku. Pod granitowe *Bobrowe Skąły* i wchodzącą w ich skład *Masalę* można także dojść zielonym szlakiem, który zaczyna się na dworcu kolejowym w Piechowicach i prowadzi do celu pokonując malowniczą trasę długości niecałych 4 km. Koordynaty geograficzne: 50°52'18"N, 15°35'9"E (50.8718303, 15.5858758)



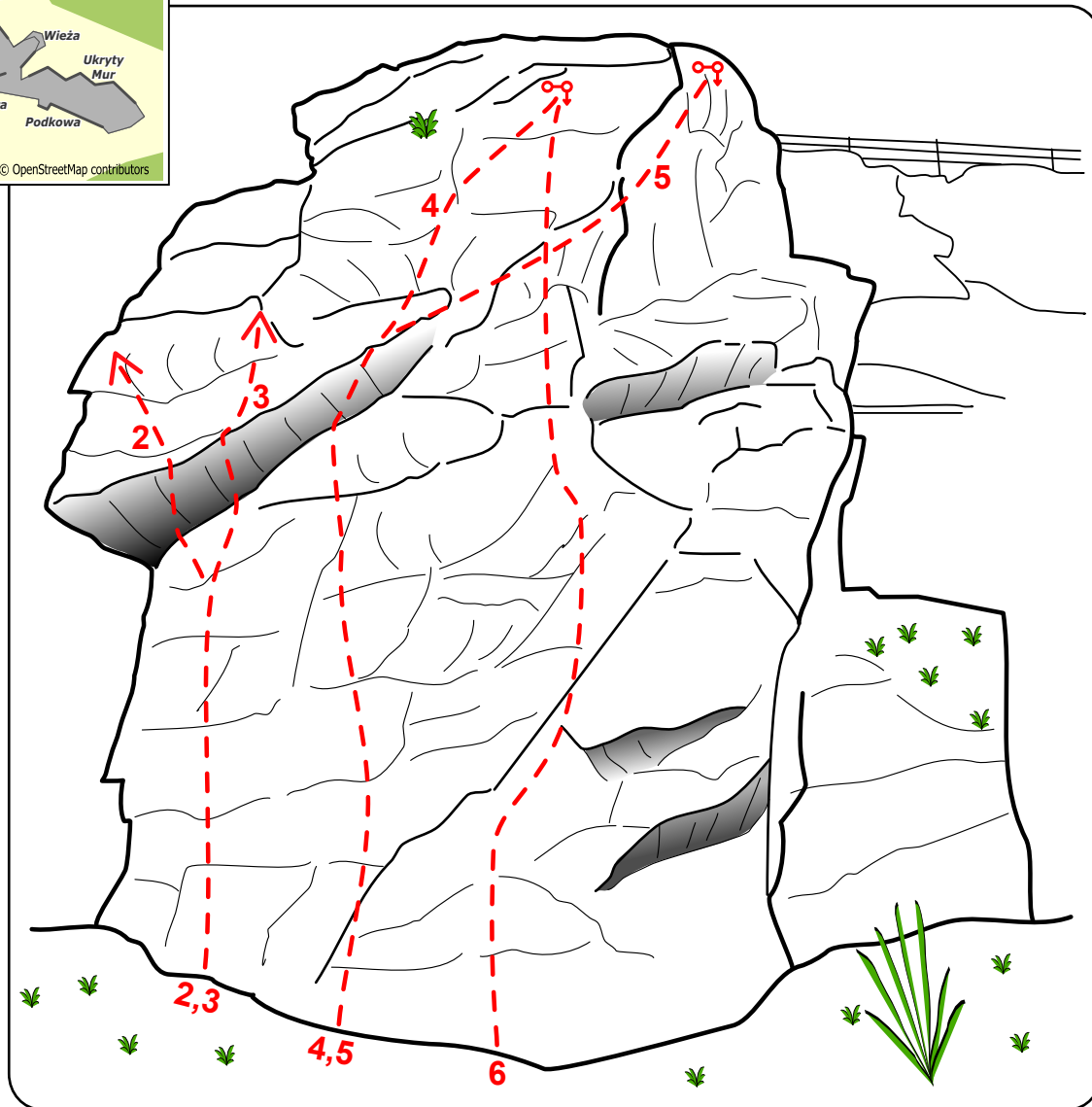
Masala to wyraźnie oddzielona od masywu *Bobrowych Skął* turnia o wysokości 18 metrów i wysunięta najbardziej na północ. Jej przewieszane ściany oferują cztery drogi, w większości posiadające stałe punkty asekuracyjne, o trudnościach od VI.2 do VI.3+/4. Aby dojść do niej, należy zejść w dół na drugą stronę *Bobrowych Skął* i obejść wzdłuż ścian: *Okręt* oraz *Palec*.



Masala



1. *Palpitacje Na Kolacje* VI.2+ (TRAD)



- 2. projekt
- 3. projekt
- 4. *Masala* VI.3 (5R+StZ)
- 5. *Masala Sound System* VI.3+/4 (9R+StZ)
- 6. *Mudzahedin* VI.2 (5R+StZ)

PROJEKT FINANSOWANY
ZE ŚRODKÓW PUBLICZNYCH
WOJEWÓDZTWA DOLNOŚLĄSKIEGO



**DOLNY
ŚLĄSK**

